



WWK Beratungscharts

ABSICHERUNG DER ARBEITSKRAFT ALLGEMEIN

Arbeitskraftabsicherung

IHR GRÖSSTES KAPITAL: IHRE ARBEITSKRAFT

WWK

Eine starke Gemeinschaft



Im Laufe eines Arbeitslebens erwirtschaftet ein Arbeitnehmer durchschnittlich:

1.37 Mio. EUR*

Wie würden Sie diese Gelddruckmaschine versichern?

Wert der Arbeitskraft

IHRE ARBEITSKRAFT IST SEHR VIEL WERT!

WWK

Eine starke Gemeinschaft

WERTE GEHÖREN ABGESICHERT!

Ein 25-jähriger Berufstätiger verdient bis zum Renteneintritt ca. 1,59 Millionen Euro.



25 Jahre

ca. 1,59 Millionen Euro Erwerbseinkommen

Renteneintritt

Kennen Sie den Wert Ihrer Arbeitskraft? Nur den wenigsten Berufstätigen ist der Wert Ihrer Arbeitskraft und damit Ihres Einkommens bis zur Rente bewusst. Rechnet man mit einem durchschnittlichen monatlichen Bruttoeinkommen eines Versicherten in Höhe von 3.150 Euro, dann kommt im Laufe des Erwerbslebens bis zur Rente mit ca. 1,59 Millionen Euro** eine beachtliche Summe zusammen.

* Quelle: DRV/Wert für 2018 (vorläufige Schätzung)

** Berechnungsgrundlage: Monatsbruttogehalt x 12 Gehälter pro Jahr x Arbeitsjahre bis zur Regelaltersrente mit 67. Gehaltssteigerungen oder Sonderzahlungen sind nicht berücksichtigt.

Arbeitseinkommen

OHNE EINKOMMEN IST ALLES NICHTS!



Eine starke Gemeinschaft

Wenn man seinen Beruf nicht mehr ausüben kann, ist nichts mehr so, wie es einmal war. Das Einkommen fällt weg und die Ausgaben lassen sich meist nur in geringem Umfang reduzieren. Daher ist die Absicherung Ihrer Arbeitskraft die Absicherung Ihrer Existenz.

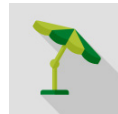
Ihr Arbeitseinkommen sichert Ihre Existenz.
Deswegen: Sichern Sie Ihre Arbeitskraft ab!



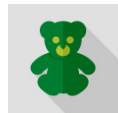
Auto



Miete



Urlaub



Kinder



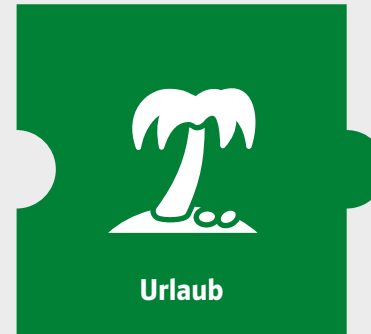
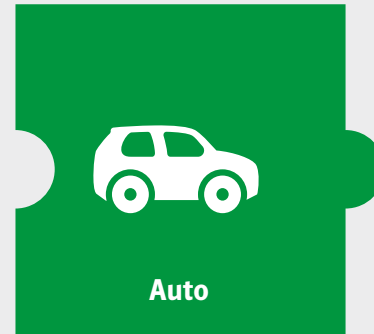
Haushalt



Hobby/Freizeit



MEINE ARBEITSKRAFT ERMÖGLICHT MIR ...



Nicht vorsorgen bedeutet
zum Rotstift greifen:
Was streichen Sie weg?

AUTO VS. ARBEITSKRAFT



Wert: etwa
25.000 EUR

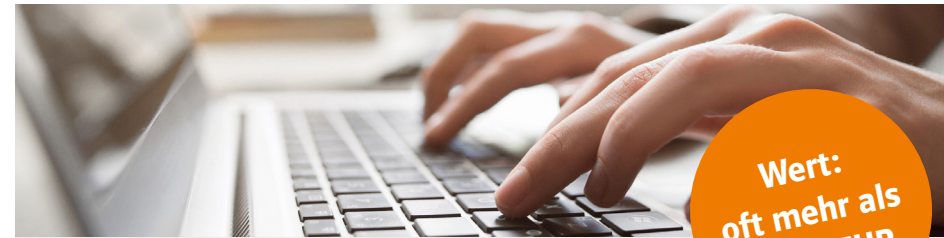
IHR AUTO

Jedes neuwertige Fahrzeug wird über die Vollkasko versichert



Nur jedes 18. Auto ist in einen Verkehrsunfall verwickelt - einschließlich Kleinschäden.

**Des Deutschen Liebstes:
optimal versichert**



Wert:
oft mehr als
1 Mio. EUR

IHRE ARBEITSKRAFT

Nur 25 % aller Berufstätigen sind versichert.



Jeder 4. Arbeitnehmer scheidet vorzeitig aus dem Arbeitsleben aus.

**Das Wichtigste:
mangelhaft versichert**



Arbeitskraftabsicherung

WIE VIEL VERDIENT EIN FRISÖR?

WWK

Eine starke Gemeinschaft



Annahme: 29-jähriger Frisör mit Durchschnittseinkommen von 1.765 EUR bis zum Rentenbeginn mit 67 Jahren

Arbeitskraftabsicherung

WIE VIEL VERDIENT EINE BÄCKERIN?

WWK

Eine starke Gemeinschaft



Annahme: 26-jährige Bäckerin mit Durchschnittseinkommen von 2.239 EUR bis zum Rentenbeginn mit 67 Jahren

Arbeitskraftabsicherung

WIE VIEL VERDIENT EIN MALER?

WWK

Eine starke Gemeinschaft



Annahme: 32-jähriger Maler mit Durchschnittseinkommen von 2.441 EUR bis zum Rentenbeginn mit 67 Jahren

BERUFSUNFÄHIG? ICH DOCH NICHT!

Wie groß ist die Wahrscheinlichkeit, vorzeitig aus dem aktiven Berufsleben ausscheiden zu müssen?



Ralph Bauer

Beruf: Frisör
Alter: 29 Jahre

Rentenbeginn mit 67 Jahren

Berufsunfähigkeitsrisiko 50 %



Susanne Maier

Beruf: Bäckerin
Alter: 26 Jahre

Rentenbeginn mit 67 Jahren

Berufsunfähigkeitsrisiko 54 %

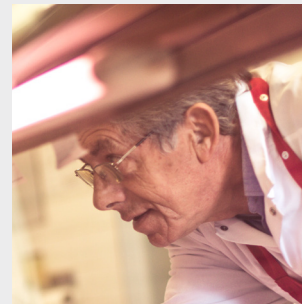


Stefan Müller

Beruf: Maler
Alter: 32 Jahre

Rentenbeginn mit 67 Jahren

Berufsunfähigkeitsrisiko 50 %



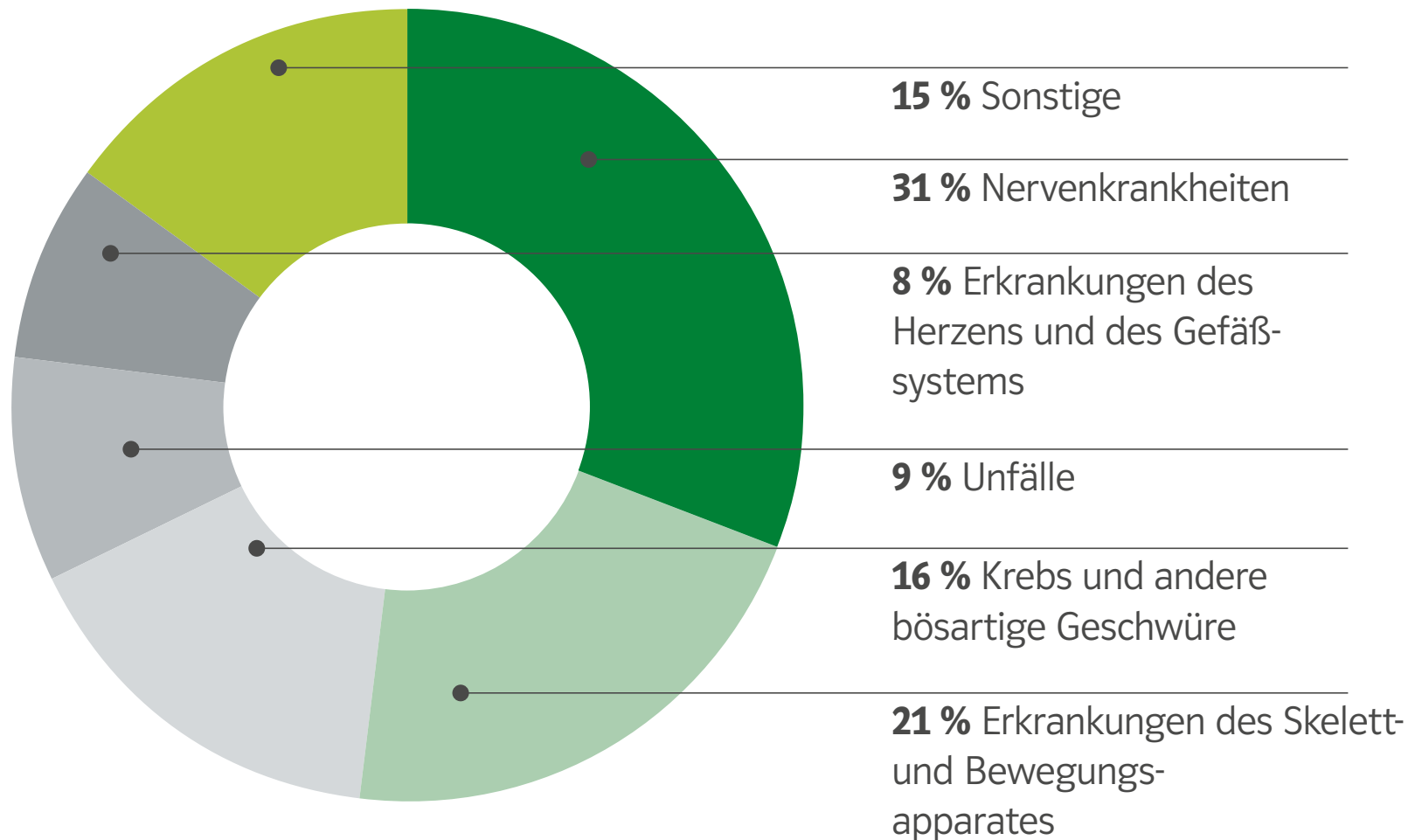
Horst Günzinger

Beruf: Metzger
Alter: 52 Jahre

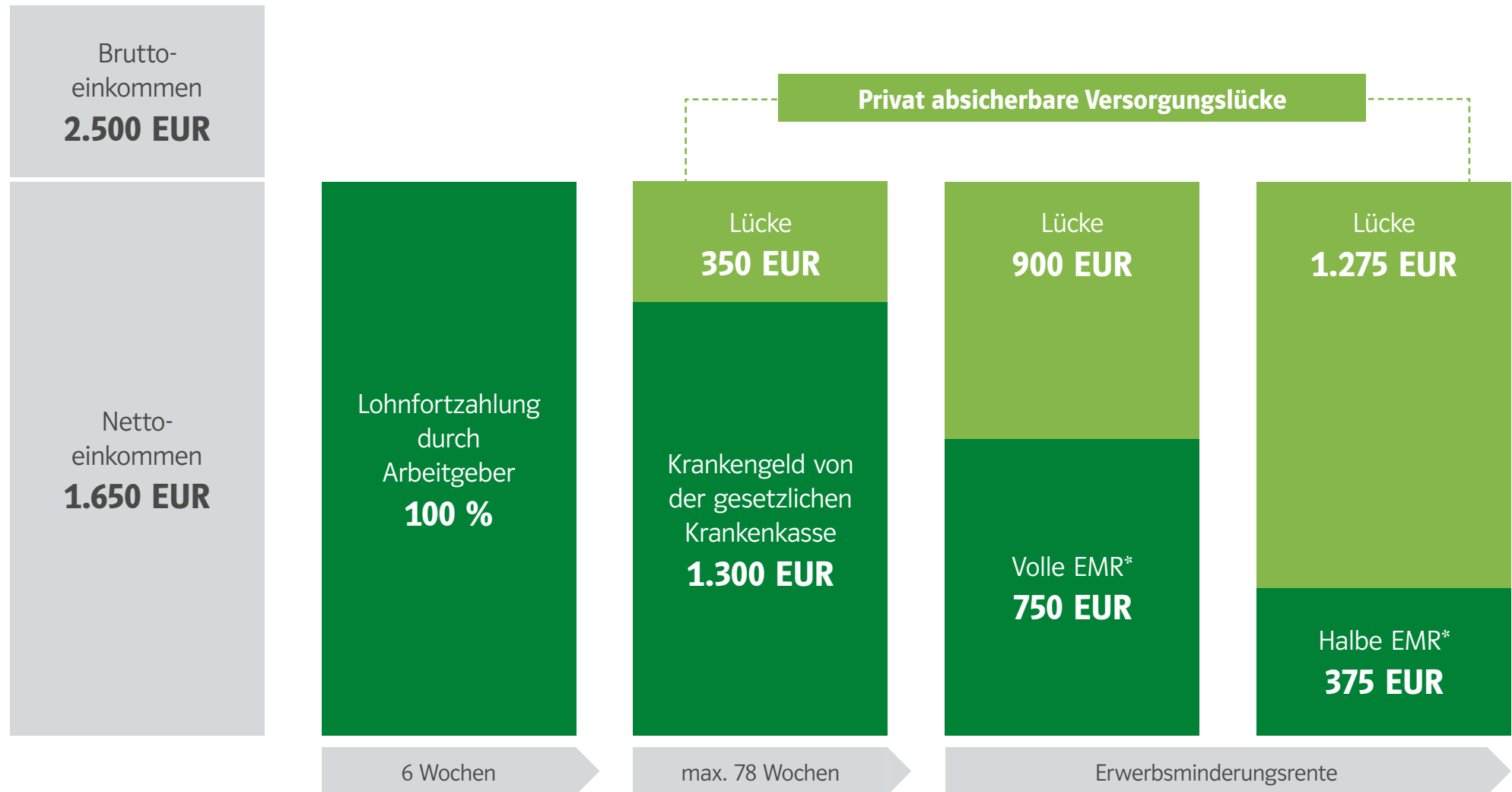
Rentenbeginn mit 67 Jahren

Berufsunfähigkeitsrisiko 47 %

URSACHEN FÜR BERUFS- UND ERWERBSUNFÄHIGKEIT



DIE GESETZLICHE ABSICHERUNG



* Die Erwerbsminderungsrente beginnt, sobald die gesetzlichen Voraussetzungen für den Bezug einer Rente wegen Erwerbsminderung vorliegen. Woche 78 markiert insoweit primär das Bezugsende Krankengeld und nicht den Beginn der EM-Rente. Dieses Musterbeispiel dient ausschließlich Illustrationszwecken. Berücksichtigt wurde ein gesetzlich krankenversicherter Arbeitnehmer. Gesetzliche EMR-Ansprüche wurden mit Faustzahlen ermittelt: volle EMR 30 % vom Brutto, halbe EMR 15 % vom Brutto.

Arbeitskraftabsicherung

LEBENSSTANDARD DAUERHAFT HALTEN

WWK

Eine starke Gemeinschaft



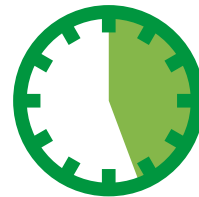
GESETZLICHE ERWERBSMINDERUNGSRENTE

Bei einer **Arbeitsfähigkeit** von
unter 3 Stunden



Volle Erwerbsminderungsrente

Bei einer **Arbeitsfähigkeit** von
3 bis unter 6 Stunden



Halbe Erwerbsminderungsrente

Bei einer **Arbeitsfähigkeit** von
6 und mehr Stunden



Keine Leistung

Maßgeblich ist der allgemeine Arbeitsmarkt in irgendeinem Beruf!
Ihre Ausbildung, Kenntnisse, Qualifikationen etc. spielen für die Arbeitsfähigkeit keine Rolle.
Jede denkbare Tätigkeit wird hier berücksichtigt.